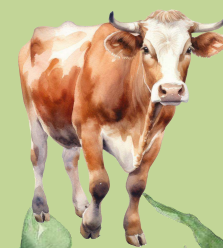




COLLOQUE AP3C "CHANGEMENT CLIMATIQUE"

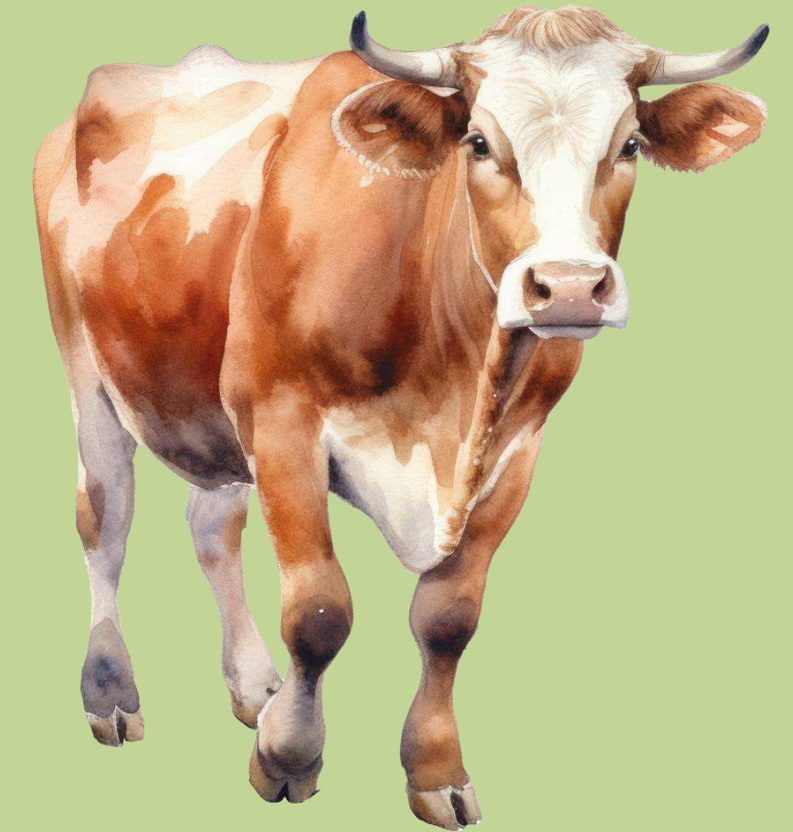


ENORA, LILOU, CLARA, GAËLLE, AMANDINE ET ELSA



INTRODUCTION

- M57 : FONCTIONNEMENT D'UN AGROÉCOSYSTÈME
 - COURS ET INTERVENTIONS
 - TRAVAIL D'ÉQUIPE
 - CHOIX DE L'OUTIL UTILISÉ
- CHOIX DE LA CHARTE GRAPHIQUE





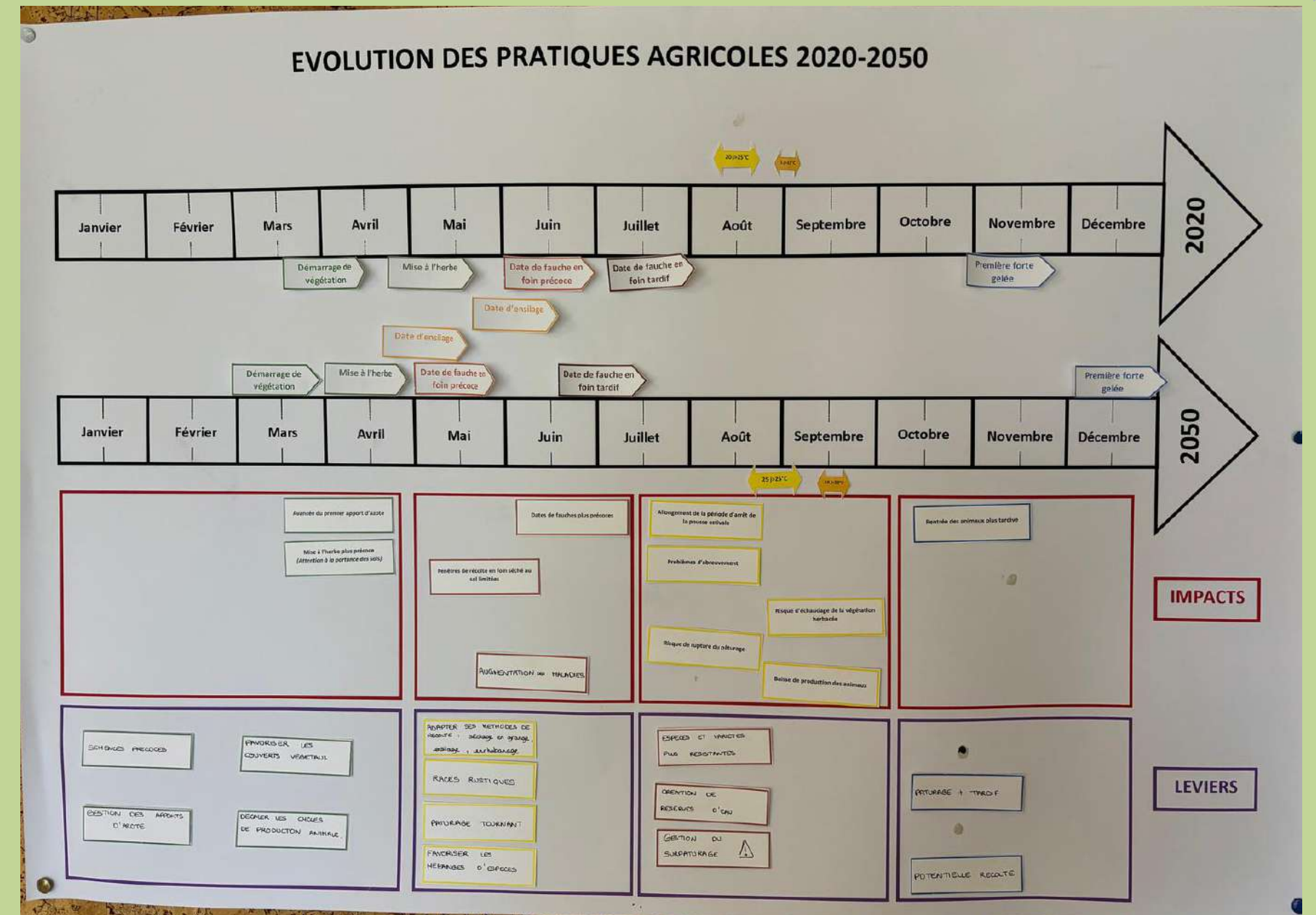
EXPLICATIONS DE LA DÉMARCHE ENGAGÉE



INTERVENTION DE LAURE

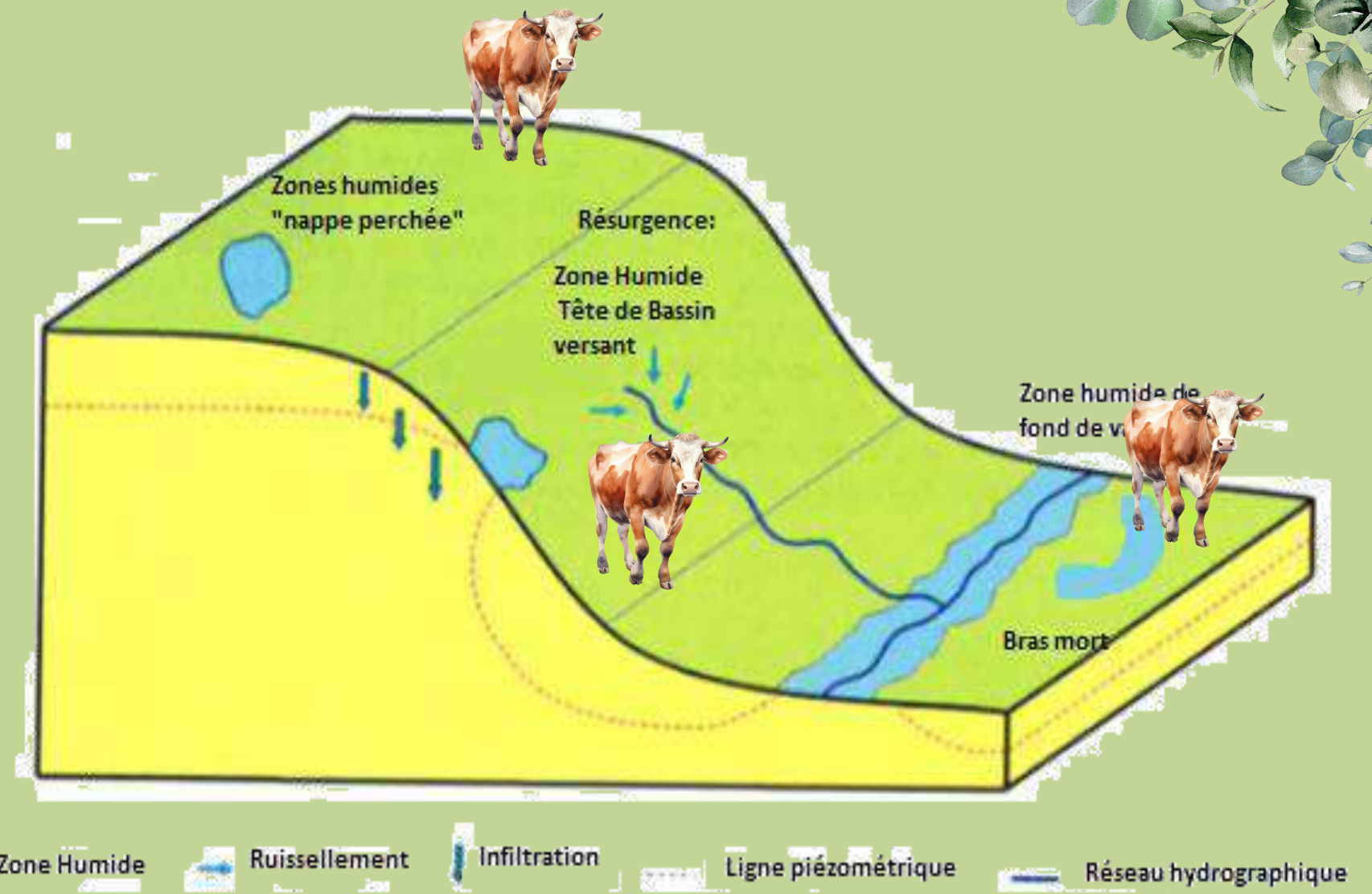
GOMITA:

- PRISE DE REcul DES CAUSES ET CONSÉQUENCES DU CHANGEMENT CLIMATIQUE
- ÉVALUATION DE L'IMPACT SUR LE DÉPARTEMENT DE LA LOZÈRE ET SUR SAINT CHELY D'APCHER
- RÉALISATION D'UNE FRISE CHRONOLOGIQUE
- ANALYSE DES ÉVENTUELLES ADAPTATIONS APPLICABLES SUR LES EXPLOITATIONS



INTERVENTION DE L'ASSOCIATION COPAGE SUR LA PRÉSERVATION DES SOLS:

- . LES ZONES HUMIDES SONT UN FILTRE NATUREL, UN RÉSERVOIR NATUREL,
UNE ÉPONGE ET AUSSI UN LIEU DE PRODUCTION DE L'HERBE



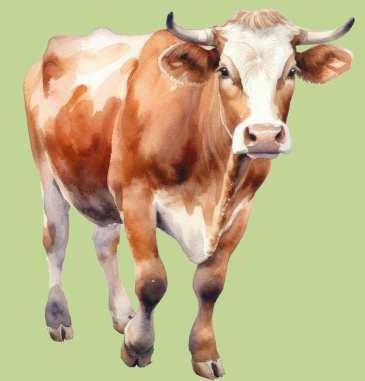
- . PRODUCTIVITÉ DE LA ZONE HUMIDE STABLE QUI SE MAINTIENT BIEN EN
ANNÉES SÈCHES

- . ABREUVEMENT DES ANIMAUX
- . DIVERSITÉ DES ESPÈCES VÉGÉTALES

WEBINAIRE DE LA CHAMBRE D'AGRICULTURE

"J'AMELIORE L'AUTONOMIE DE MON ÉLEVAGE" AVEC LA FERME EXPÉRIMENTALE DE THORIGNÉ D'ANJOU

- SÉCURISER LA RESSOURCE ALIMENTAIRE DES ÉLEVAGES DE RUMINANTS
- MAINTENIR UN SYSTÈME AGRONOMIQUE DURABLE
- PRÉSENTATION DES MÉLANGES PRAIRIAUX ET MÉTEIL
- PRÉSENTATION DU SEMIS SOUS COUVERT
- BALE GRAZING





TRAVAUX RÉALISÉS



- PROJECTION SUR 25ANS

➔ EVOLUTION DE L'EXPLOITATION

- ENTRETIEN AVEC LE CHEF D'EXPLOITATION DU LYCÉE

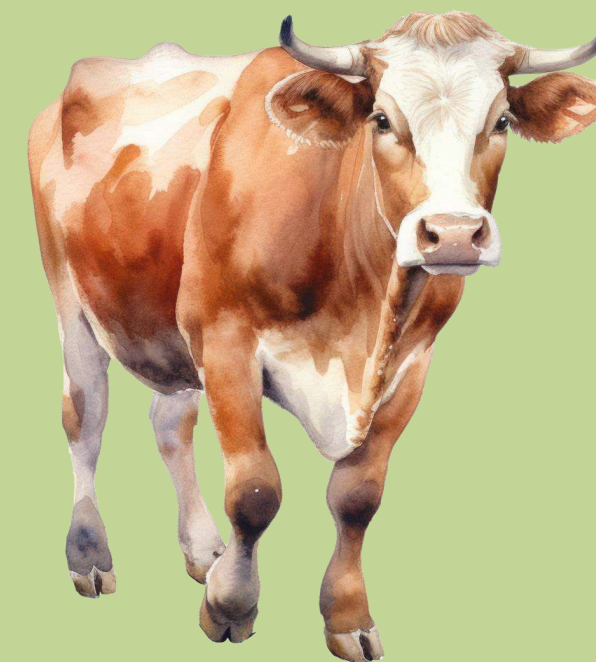
➔ SITUATION ACTUELLE DE L'EXPLOITATION

➔ CHANGEMENTS À ENVISAGER SUR L'EXPLOITATION

- RECHERCHES PERSONNELLES

- REALISATION D'UN CAHIER TECHNIQUE

➔ AJOUT DE DONNÉES TECHNIQUES PLUS PRÉCISES



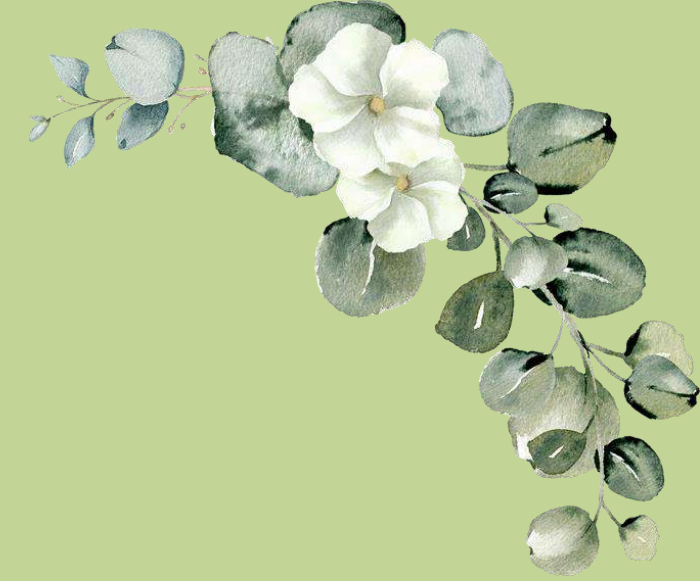


PRÉSENTATION DES PLANCHES DE BD
(FOCUS SUR LES PRINCIPALES PLANCHES)

IL FAIT CHAUD AUJOURD' HUI
TU NE TROUVES PAS
VAGABONDE !

OUI TU AS RAISON NEIGE,
IL FAIT DE PLUS EN PLUS
CHAUD! C' EST LE
RÉCHAUFFEMENT
CLIMATIQUE !

EN LOZÈRE LA HAUSSE DE LA TEMPÉRATURE EST COMPRISE ENTRE 0,35 ET 0,40°C
TOUT LES 10 ANS, PLUS MARQUÉE AU PRINTEMPS, JUSQU' À 0,55°C TOUTS LES 10 ANS.
MAIS IL Y A AUSSI UNE FORTE AUGMENTATION DU NOMBRE DE JOUR ASSEZ CHAUD
(> 25°C) DURANT LA PÉRIODE PRINTEMPS/ÉTÉ
IL Y A UNE AUGMENTATION DE LA VARIABILITÉ DES TEMPÉRATURES AVEC UN MAINTIEN
DES RISQUES DE GELS TARDIFS AU PRINTEMPS ET GELS PRÉCOCES EN AUTOMNE.
IL Y A AUSSI UNE ÉVOLUTION À LA HAUSSE DES PHÉNOMÈNES RARES (EXCÈS D'EAU,
ÉPISODES DE SÈCHERESSES, ÉPISODES CANICULAIRES, GELÉES TARDIVES, ...).



AUJOURD' HUI JE SUIS ALLÉE ME PROMENER POUR ALLER MANGER DE L' HERBE
ET SUR LE CHEMIN JE SUIS TOMBÉE SUR...

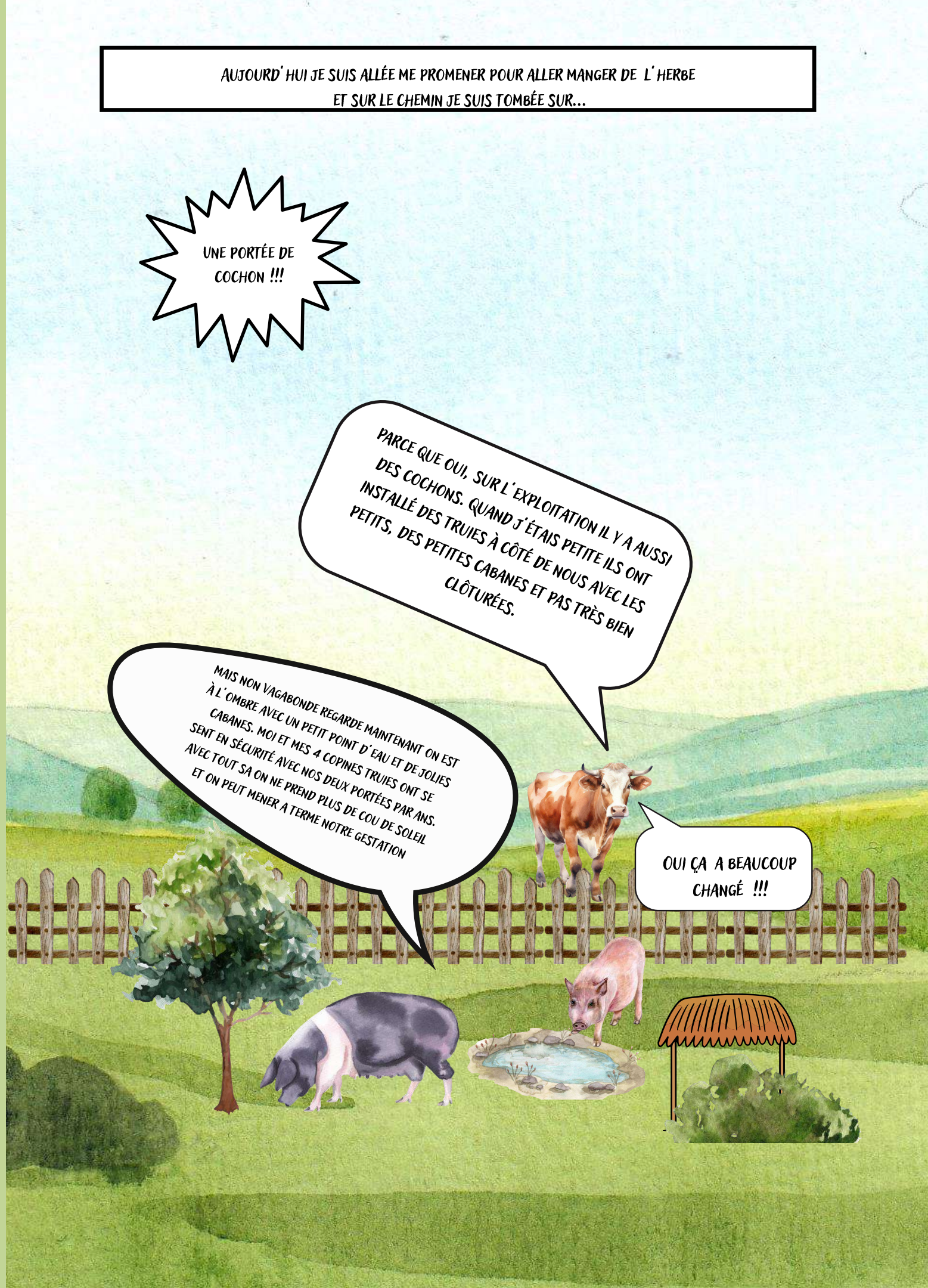


UNE PORTÉE DE
COCHON !!!

PARCE QUE OUI, SUR L'EXPLOITATION IL Y A AUSSI
DES COCHONS. QUAND J'ÉTAIS PETITE ILS ONT
INSTALLÉ DES TRUIES À CÔTÉ DE NOUS AVEC LES
PETITS, DES PETITES CABANES ET PAS TRÈS BIEN
CLÔTURÉES.

MAIS NON VAGABONDE REGARDE MAINTENANT ON EST
À L'OMBRE AVEC UN PETIT POINT D'EAU ET DE JOLIES
CABANES. MOI ET MES 4 COPINES TRUIES ONT SE
SENT EN SÉCURITÉ AVEC NOS DEUX PORTÉES PAR ANS.
AVEC TOUT SA ON NE PREND PLUS DE COU DE SOLEIL
ET ON PEUT MENER À TERME NOTRE GESTATION

OUI ÇA A BEAUCOUP
CHANGÉ !!!



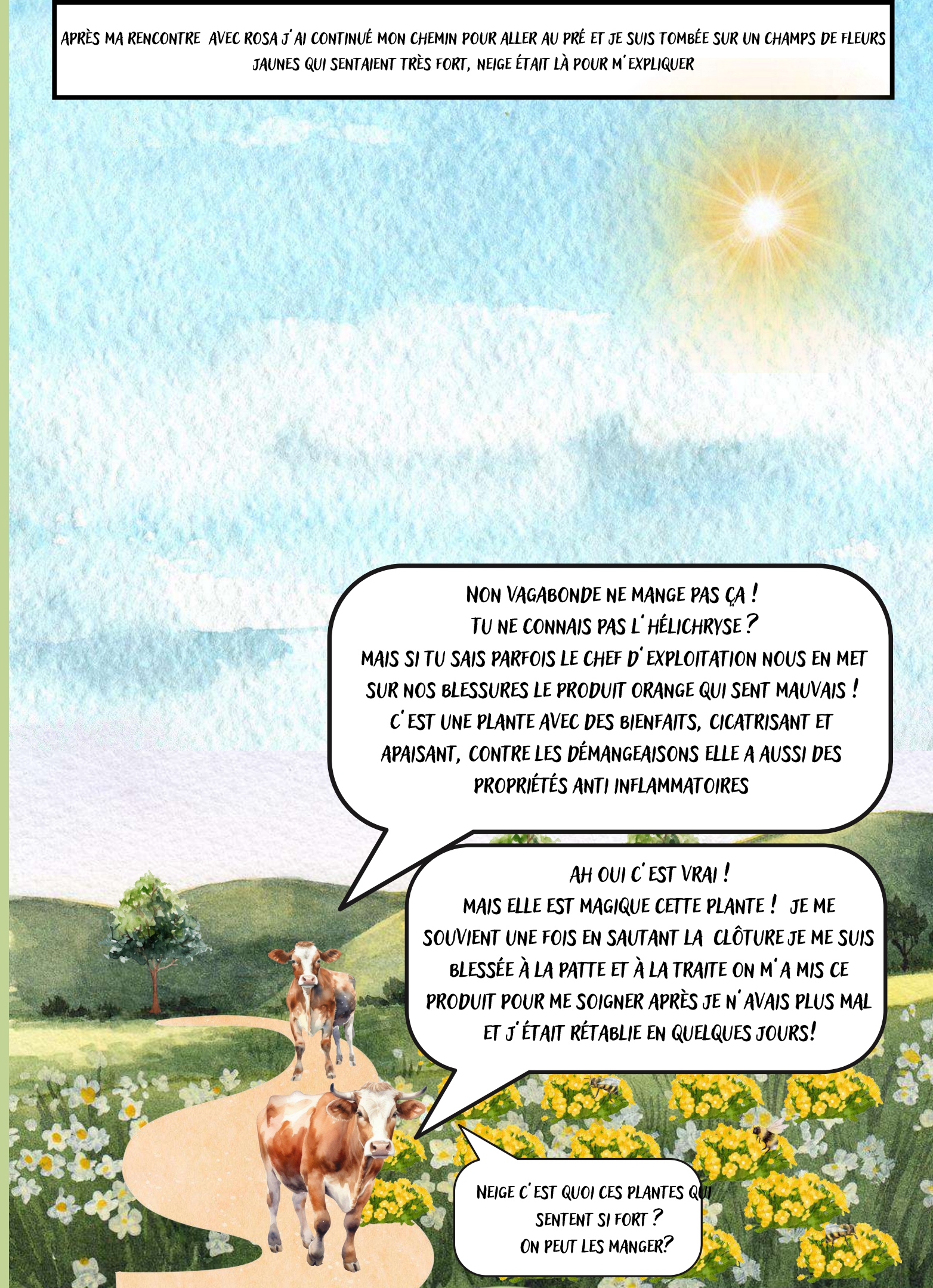
APRÈS MA RENCONTRE AVEC ROSA J'AI CONTINUÉ MON CHEMIN POUR ALLER AU PRÉ ET JE SUIS TOMBÉE SUR UN CHAMPS DE FLEURS JAUNES QUI SENTAIENT TRÈS FORT, NEIGE ÉTAIT LÀ POUR M'EXPLIQUER



NON VAGABONDE NE MANGE PAS ÇA !
TU NE CONNAIS PAS L'HÉLICHRYSE ?
MAIS SI TU SAIS PARFOIS LE CHEF D'EXPLOITATION NOUS EN MET SUR NOS BLESSURES LE PRODUIT ORANGE QUI SENT MAUVAIS !
C'EST UNE PLANTE AVEC DES BIENFAITS, CICATRISANT ET APAISANT, CONTRE LES DÉMANGEAISONS ELLE A AUSSI DES PROPRIÉTÉS ANTI INFLAMMATOIRES

AH OUI C'EST VRAI !
MAIS ELLE EST MAGIQUE CETTE PLANTE ! JE ME SOUVIENT UNE FOIS EN SAUTANT LA CLÔTURE JE ME SUIS BLESSÉE À LA PATTE ET À LA TRAITE ON M'A MIS CE PRODUIT POUR ME SOIGNER APRÈS JE N'AVAIS PLUS MAL ET J'ÉTAIT RÉTABLIE EN QUELQUES JOURS!

NEIGE C'EST QUOI CES PLANTES QUI SENTENT SI FORT ?
ON PEUT LES MANGER?





L'EAU DE PLUIE EST RÉCUPÉRÉE ET STOCKÉE DANS LA CUVE DE 20 000 L EN BÉTON.
POUR NOTRE SANTÉ L'EAU EST REMINÉRALISÉE NATURELLEMENT DE PLUS ELLE EST PRIMORDIALE POUR UNE BONNE PRODUCTION DE LAIT POUR L'AOP

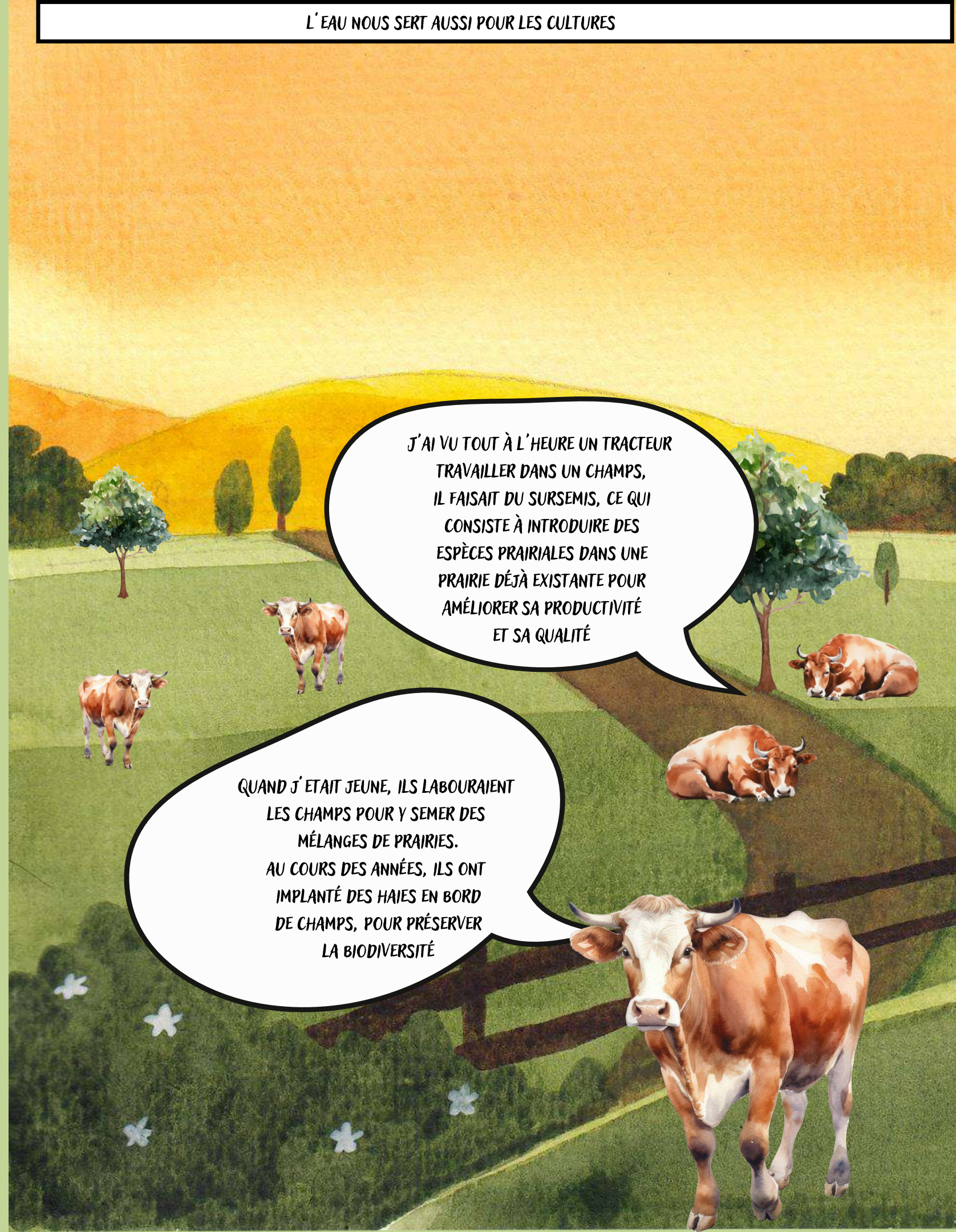
SALUT! NOTRE SOURCE EST GÉRÉE ET ENTRETENUE POUR MON PLUS GRAND BONHEUR ET CELUI DE MES COPINES

VOILÀ LA SOURCE QUI NOUS PERMET DE BOIRE
ET VOILÀ FRIPOUILLE:



J'AI VU TOUT À L'HEURE UN TRACTEUR
TRAVAILLER DANS UN CHAMPS,
IL FAISAIT DU SURSEMIS, CE QUI
CONSISTE À INTRODUIRE DES
ESPÈCES PRAIRIALES DANS UNE
PRAIRIE DÉJÀ EXISTANTE POUR
AMÉLIORER SA PRODUCTIVITÉ
ET SA QUALITÉ

QUAND J'ETAIT JEUNE, ILS LABOURAIENT
LES CHAMPS POUR Y SEMER DES
MÉLANGES DE PRAIRIES.
AU COURS DES ANNÉES, ILS ONT
IMPLANTÉ DES HAIES EN BORD
DE CHAMPS, POUR PRÉSERVER
LA BIODIVERSITÉ



À L'OMBRE D'UNE HAIE PENDANT UNE BELLE APRÈS-MIDI D'ÉTÉ
VAGABONDE A SA GRANDE HABITUDE SE PROMENER SUR LA PROPRIÉTÉ
DU LEGTPA



OU LA !! QUE SE
PASSE T'IL VOUS
TIREZ UNE DE CES
TÊTES

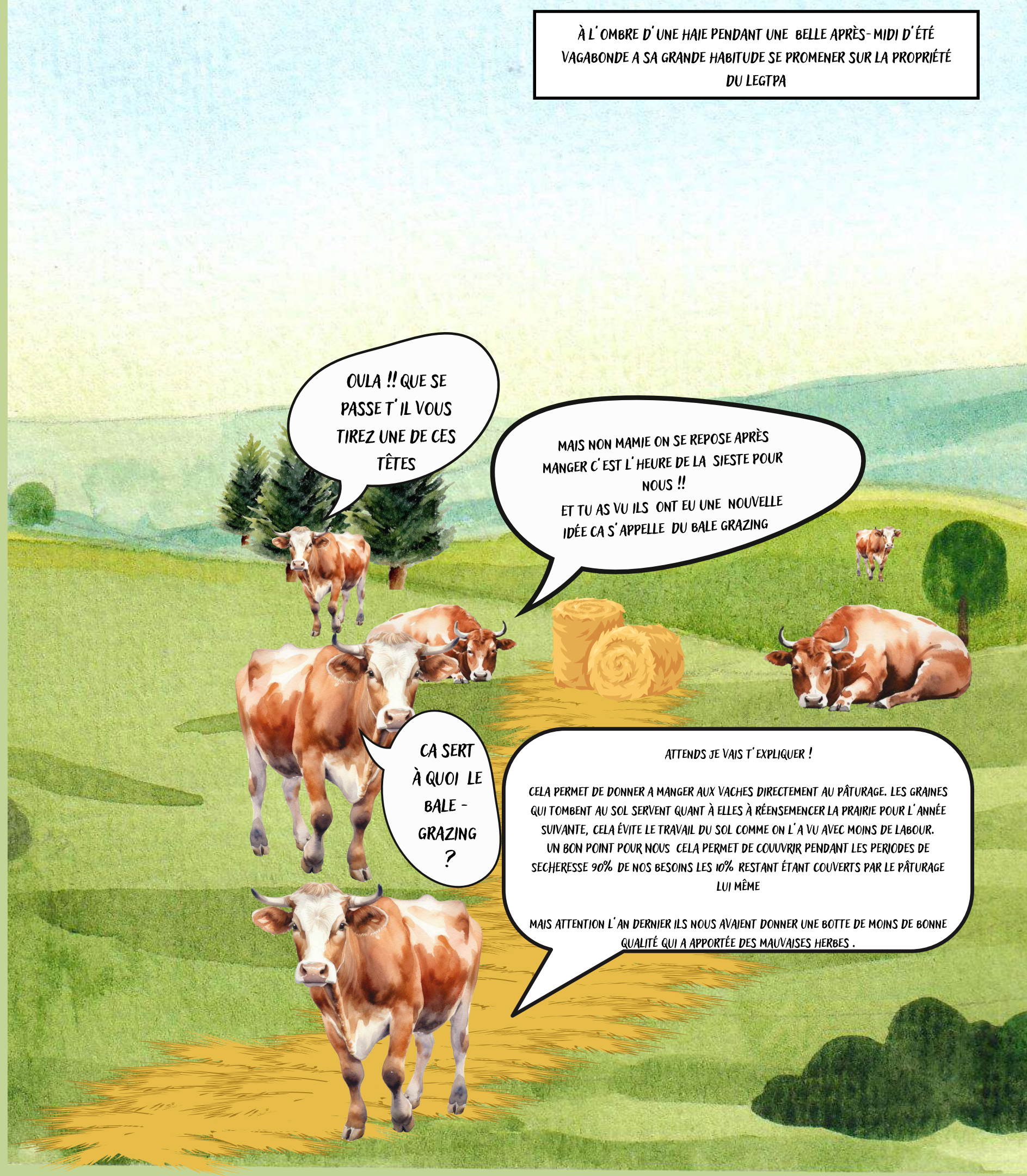
MAIS NON MAMIE ON SE REPOSE APRÈS
MANGER C'EST L'HEURE DE LA SIESTE POUR
NOUS !!
ET TU AS VU ILS ONT EU UNE NOUVELLE
IDÉE CA S'APPELLE DU BALE GRAZING

CA SERT
À QUOI LE
BALE -
GRAZING
?

ATTENDS JE VAIS T'EXPLIQUER !

CELA PERMET DE DONNER À MANGER AUX VACHES DIRECTEMENT AU PÂTURAGE. LES GRAINES
QUI TOMBENT AU SOL SERVENT QUANT À ELLES À RÉENSEMENCER LA PRAIRIE POUR L'ANNÉE
SUIVANTE, CELA ÉVITE LE TRAVAIL DU SOL COMME ON L'A VU AVEC MOINS DE LABOUR.
UN BON POINT POUR NOUS CELA PERMET DE COUVRIR PENDANT LES PÉRIODES DE
SÈCHERESSE 90% DE NOS BESOINS LES 10% RESTANT ÉTANT COUVERTS PAR LE PÂTURAGE
LUI MÊME

MAIS ATTENTION L'AN DERNIER ILS NOUS AVAIENT DONNER UNE BOTTE DE MOINS DE BONNE
QUALITÉ QUI A APPORTÉE DES MAUVAISES HERBES .



CES PRAIRIES, TOUTES LES VACHES EN PROFITENT MÊME CELLES DE LA RACE AUBRAC ET LES CHEVAUX
DU CENTRE ÉQUESTRE

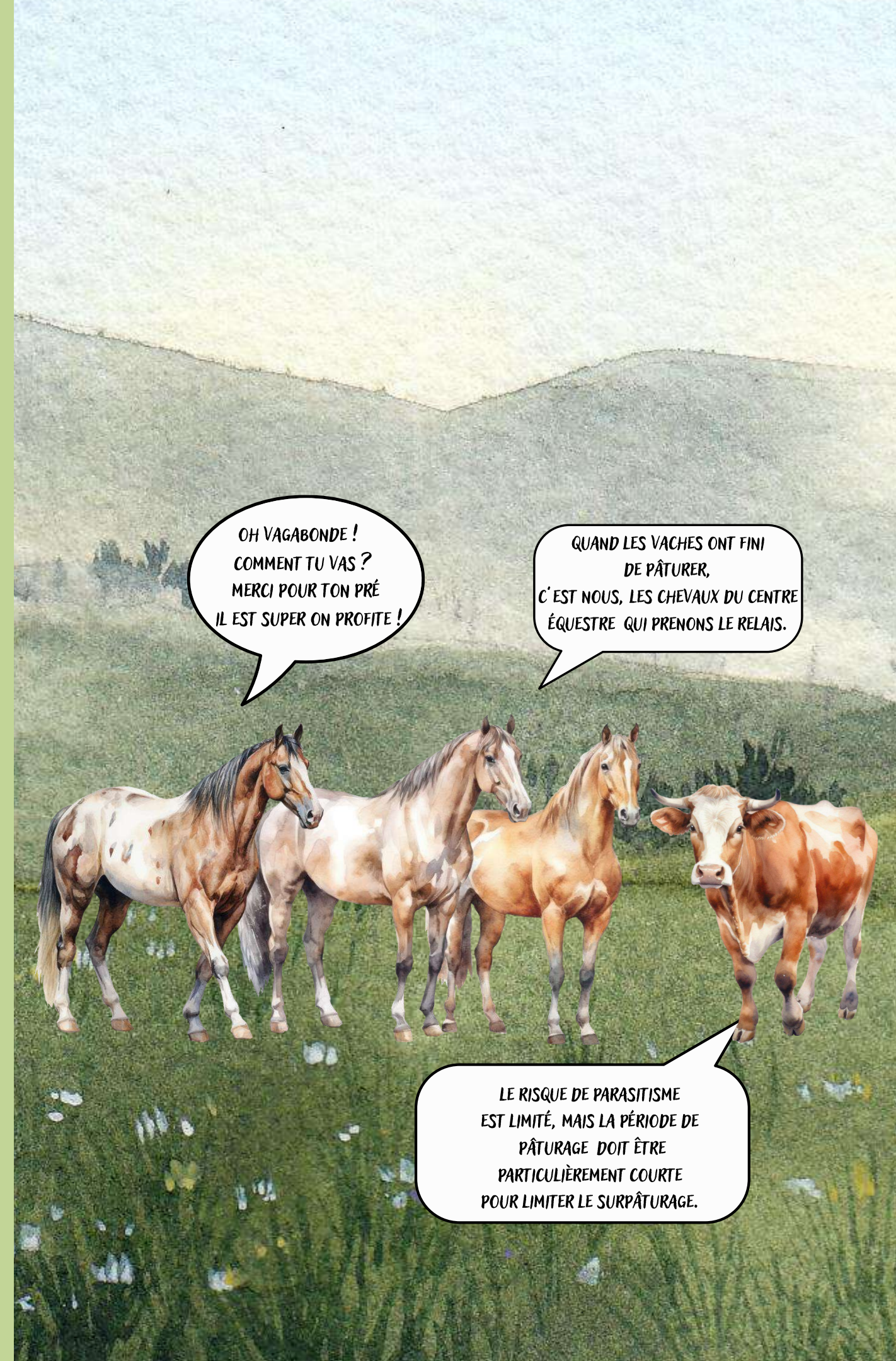


DANS NOTRE TROUPEAU IL Y A DES VACHES DE
RACE AUBRAC,
C'EST LA RACE LOCALE, ELLE EST TRÈS ADAPTÉE AU
TERRITOIRE

DE PLUS, LA LONGÉVITÉ DU
TROUPEAU EST PLUS LONGUE QUE LA
MOYENNE DES VACHES LAITIÈRES.

C'EST GRÂCE À NOTRE
ALIMENTATION SÈCHE, NOTRE
MODE DE VIE EXTENSIF
AINSI QUE NOTRE SUIVI
VÉTÉRINAIRE IRRÉPROCHABLE





OH VAGABONDE !
COMMENT TU VAS ?
MERCİ POUR TON PRÉ
IL EST SUPER ON PROFİTE !

QUAND LES VACHES ONT FINI
DE PÂTURER,
C'EST NOUS, LES CHEVAUX DU CENTRE
ÉQUESTRE QUI PRENONS LE RELAIS.

LE RISQUE DE PARASITISME
EST LIMITÉ, MAIS LA PÉRIODE DE
PÂTURAGE DOIT ÊTRE
PARTICULIÈREMENT COURTE
POUR LIMITER LE SURPÂTURAGE.



PFFFF IL Y A DU BRUIT ICI

POUR NOUS NOURRIR ONT EST ÉQUIPÉES D'UN SÉCHAGE EN GRANGE. MAIS MAINTENANT ON A DES PANNEAUX PHOTOVOLTAÏQUES SUR LE TOIT (250 KWC) QUI NOUS PERMETTENT DE PRODUIRE DE L'ÉLECTRICITÉ ET D'ALIMENTER LE MOTEUR DU SÉCHAGE EN AUTONOMIE. CE QU'IL RESTE EST REVENDU POUR AVOIR UN PETIT REVENU EN PLUS.

OUI GRAND-MÈRE PUIS MAINTENANT LE SÉCHAGE EN GRANGE TOURNE PLUS QUAND IL FAIT CHAUD ET SEC ET À L'INVERSE IL TOURNE MOINS QUAND IL FAIT FROID ET HUMIDE.

OUI C'EST VRAI IL Y A MOINS DE BRUIT QU'AVANT.





CONCLUSION

PRISE DE RECUL

- PPAM
- BALE GRAZING
- PÂTURAGE DE NUIT

ETUDE DE L'ÉVOLUTION

CLIMATIQUE

=

APPORT DE CONNAISSANCES