

COLLOQUE AP3C «ADAPTER LES PRATIQUES CULTURALES AU CHANGEMENT CLIMATIQUE »

LE CHANGEMENT CLIMATIQUE SUR LE TERRITOIRE DU MASSIF CENTRAL

APPLICATION CONCRETE DES RESULTATS D'AP3C SUR LE TERRITOIRE DU MASSIF CENTRAL

12 septembre 2024



— DÉROULÉ DE LA JOURNÉE

QUELS OUTILS POUR ADAPTER LE TERRITOIRE DU MASSIF CENTRAL AU CHANGEMENT CLIMATIQUE ?

- 9h15 – 9h30** Introduction de la journée par M. Paul-Henry Dupuy, Commissaire de Massif central
- 10h00 – 11h00** AP3C : méthodologie et évolutions de la spatialisation des données
Présentation Vincent Cailliez – climatologue, SIDAM
Echanges avec la salle
- 11h30 – 12h00** Comment favoriser la résilience des prairies du Massif central ?
Présentation Ophélie Jaffrennou – Chargée de mission Pôle fromager AOP Massif central
Clémentine Lacour – Conseillère fourrage CA 63
Laurence Romanaz - Chargée de mission changement climatique SIDAM
Echanges avec la salle

12h30 : Buffet



Animation : Charlotte Rolle Excepto

— DÉROULÉ DE LA JOURNÉE

UTILISATIONS CONCRETES DES DONNEES D'AP3C

14h00 – 14h30 Un diagnostic pour accompagner les agriculteurs dans leurs réflexions stratégiques

Laurence Romanaz

Laure Gomita – Responsable d'équipe environnement – CA 48

14h30 – 15h30 Des applications dans les exploitations : témoignages d'agriculteurs et de conseillers

Adrien Delmond, éleveur en Corrèze / Stéphane Martignac - Conseiller spécialisé Herbe et Fourrage et Changement Climatique – CA19

Vincent Roussel, éleveur dans le Cantal / Laurent Bouscarat – Conseiller spécialisé Eau – CA15

Fabien Bouchet-Lannat – Chargé de mission Développement et Innovation CA 46

Echanges avec la salle

15h45 – 16h30 Comment les territoires peuvent utiliser les résultats d'AP3C dans leur projet de développement ?

Lycée agricole de Lozère – classe BTS ACSE et leurs professeurs

Bruno Valladier, Vice-Président du Grand Clermont en charge du

SCoT

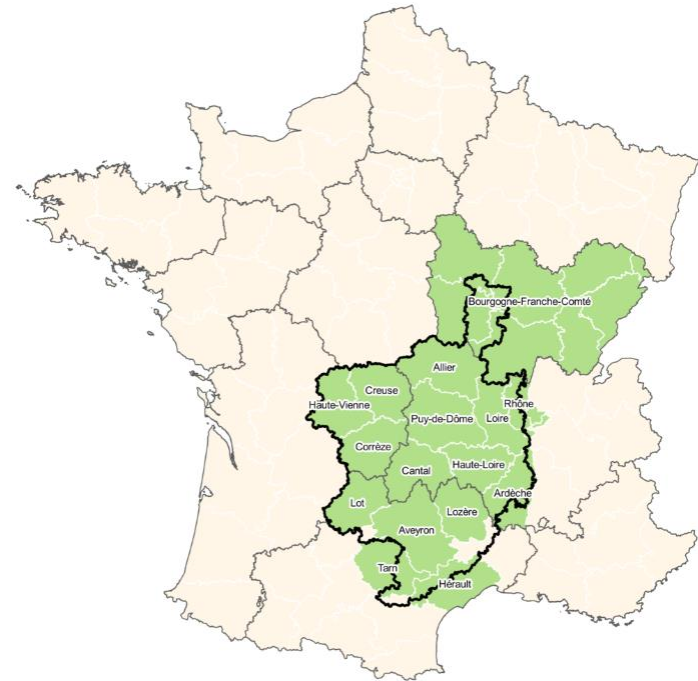
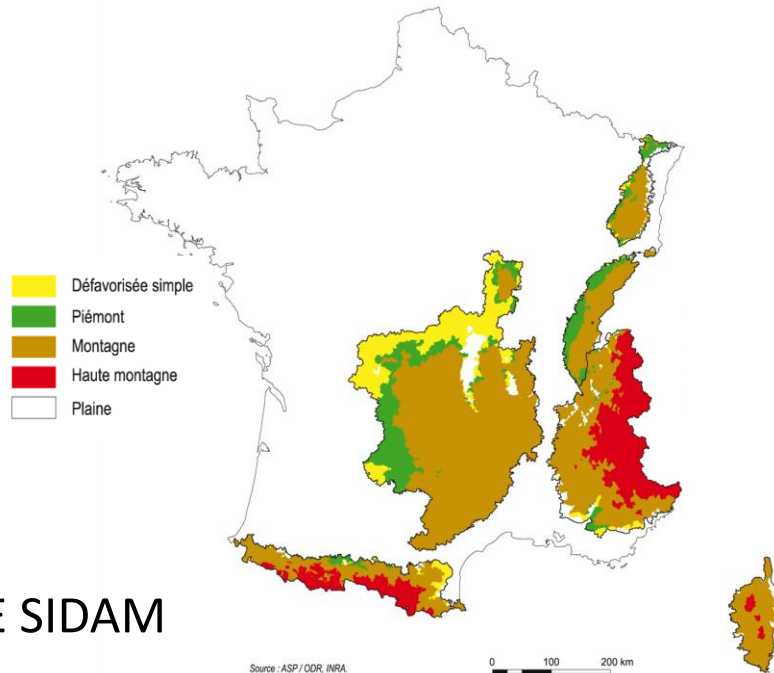
Présentation du Plan stratégique d'Adaptation au changement climatique du Massif central - Stéphanie Giraud — Commissariat de Massif central

16h30 – 16h45
Sidam

Clôture de la journée – JM Callois – Directeur Adjoint DRAAF AURA

LE SIDAM, POUR NOUS PRÉSENTER

« Agriculteurs en Massif central : soutenir le travail des agriculteurs et agricultrices du Massif central, tout en valorisant les filières du territoire »



LE SIDAM

- Service Interdépartemental pour l'Animation du Massif central
 - 2 missions principales
 - Observatoire : veille et analyse des Politiques publiques, perspectives économiques
 - Projets de R&D : Développement durable des filières du Massif central
 - Constitué en 1974, il regroupe 15 CDA et 1 CRA BFC (Morvan)
 - Présidente : Christine Valentin – CDA Lozère
 - Elus référents AP3C: Olivier Tourand – éleveur dans la Creuse et Frédéric Vallette – éleveur en Lozère

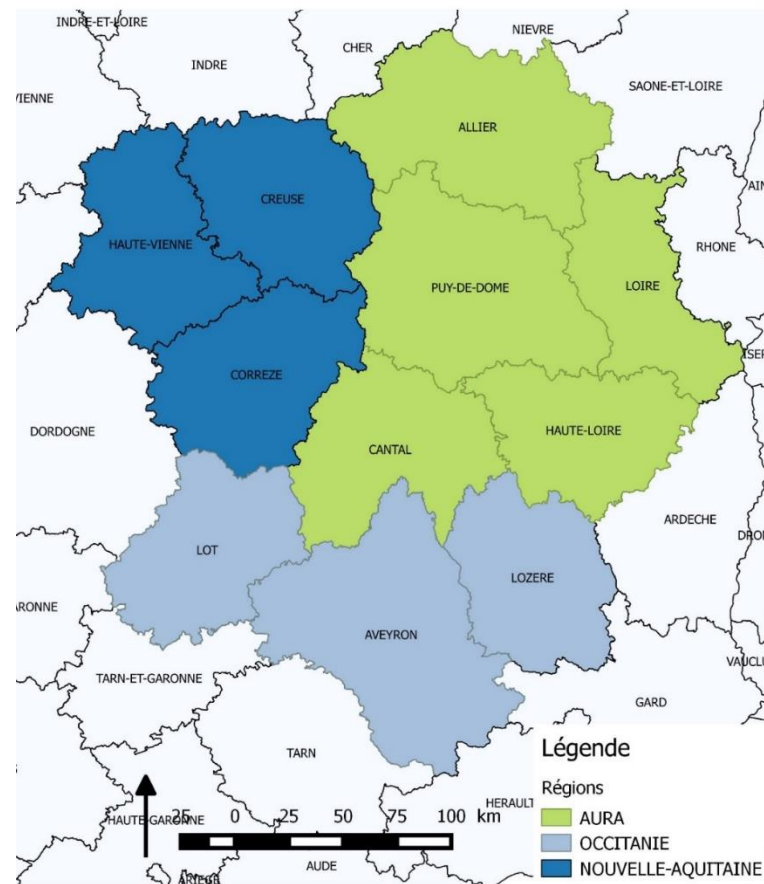
AP3C, QU'EST-CE QUE C'EST ?

« Le projet est né en 2015 du constat que l'on subissait de plus en plus fréquemment des aléas climatiques. On ne connaît pas les solutions de demain mais nous devons être proactifs pour essayer de s'adapter au mieux. » Olivier Tourand, élu référent AP3C

- **Un projet né par et pour les agriculteurs** : pour qu'ils puissent être pro-actifs sur leurs exploitations face au changement climatique

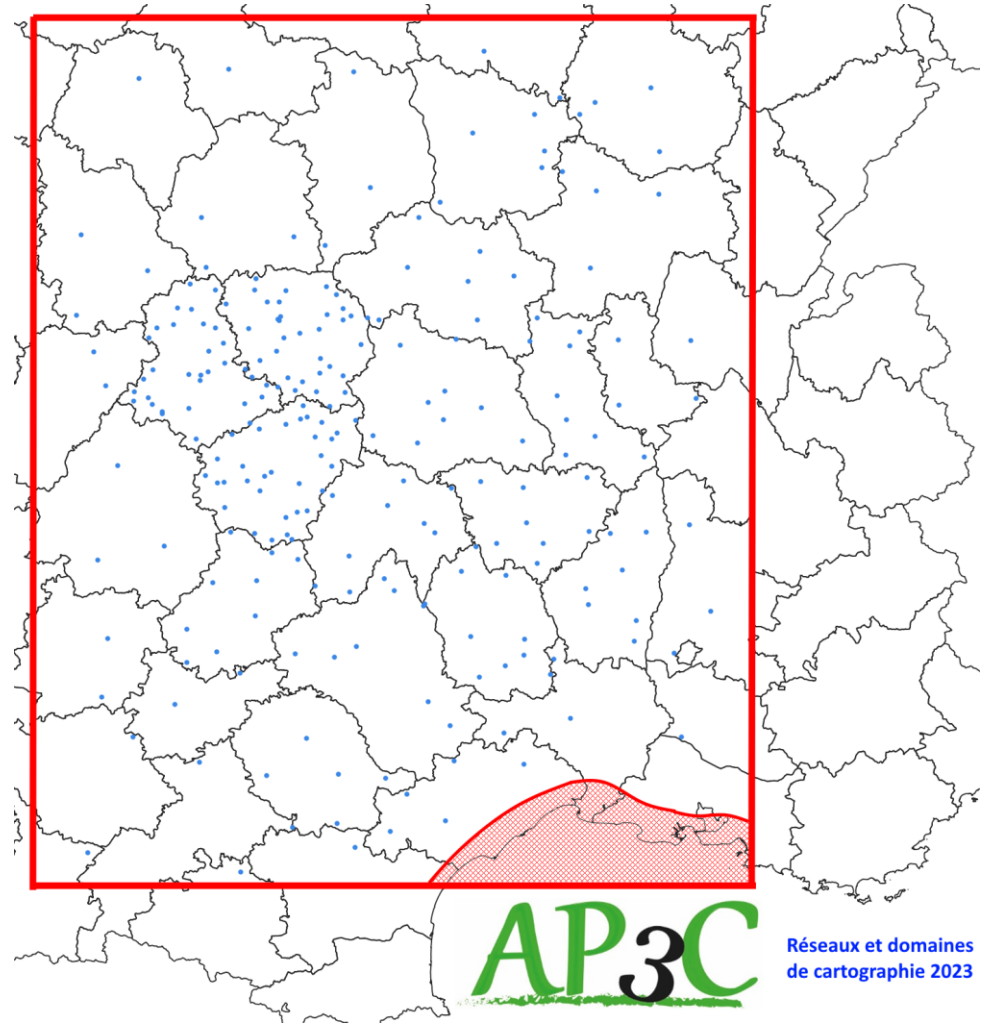


- **Un projet ambitieux** : enjeu de maintenir des exploitations, des potentiels de production, dans un nouveau contexte climatique
- **Un projet déterminant pour l'agriculture du Massif central et pour les territoires**
- **Un projet de R&D piloté par le SIDAM en partenariat avec 11 CDA et en collaboration avec de multiples partenaires**



AP3C, QU'EST-CE QUE C'EST ?

- **Un projet de territoire,**
 - à l'échelle de 11 départements du Massif central,
 - situés sur 3 régions différentes,
 - aujourd'hui étendu à l'ensemble du Massif central concernant les résultats climatiques et agroclimatiques
- **Un projet financé par:** l'Etat (Convention de Massif central), les conseils régionaux Auvergne-Rhône-Alpes, Occitanie et Nouvelle-Aquitaine



AP3C, UN PROJET 5 APPROCHES

Climatique

Agronomique

Système

Territoire

Filière

UN PROJET 5 APPROCHES

Comprendre les principales évolutions climatiques passées et à venir, 20 indicateurs climatiques soit 180 cartes

Comprendre et analyser les impacts du changement climatique sur les principales cultures du Massif central et sur les systèmes d'exploitation du Massif central, 37 indicateurs agro-climatiques soit 333 cartes

Mener des essais sur les départements pour faire le lien entre résultats théoriques et résultats de terrain,

Développer une approche territoire pour impliquer une diversité de secteurs d'activité dans la réflexion et l'adaptation au changement climatique

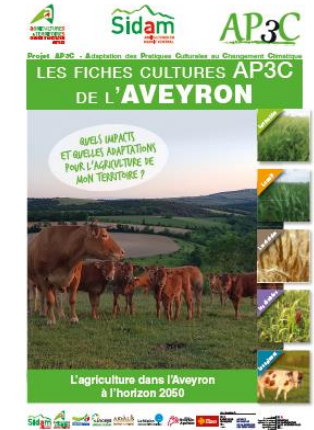
Former et accompagner les acteurs de terrain pour faciliter la transition des systèmes

Accompagner les agriculteurs dans leur choix d'adaptation au changement climatique

Travailler avec les filières pour avoir une approche globale

Livrables

- Des outils pour sensibiliser et accompagner les agriculteurs face au changement climatique :
 - Un travail de scénarisation à l'horizon 2050. Sur la base de cas types, afin de simuler l'évolution des exploitations dans un contexte de changement climatique. Des leviers d'adaptation ont été testés de façon indépendante et combinés
 - Des cartes Massif central, au pixel 500m, représentant les indicateurs climatiques et agro-climatiques à l'échelle du territoire
 - Des plaquettes départementales, reprenant les résultats département par département.
 - Des enquêtes auprès d'agriculteurs, sur les leviers d'adaptation face au changement climatique
 - Un diagnostic et plan d'action pour accompagner les agriculteurs individuellement dans leur réflexion et leur choix...



MOTS D'INTRODUCTION

PAUL-HENRY DUPUY, Commissaire à l'aménagement, au développement et à la protection du Massif central

CONNEXION À WOOC LAP

A VOUS DE JOUER

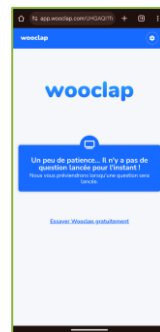
Ou

UTILISATION DE WOOC LAP

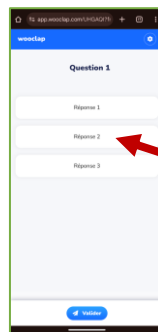
MATIN



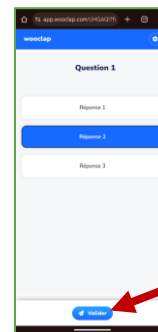
- 1 – Allez sur wooclap.com
- 2 – Code événement :
AP3CPART1



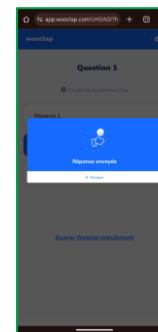
1 – Vous êtes bien connecté, patientez quelques minutes



2 – Sélectionnez **la/les réponse(s)** que vous pensez correcte(s)



3 – Cliquez sur « **Valider** »



4 – Votre réponse a bien été envoyée