

Gestion et préservation des ressources herbagères et pastorales

Animation :

Myriam VALLAS (Pôle AB Massif central)

Pierre-Marie LE HENAFF (CBN Massif central)



Partie 1 (14h30~15h15)

 **Présentation du volet**

 **Travail du groupe**

- ▣ Amendement
- ▣ Sélection de thématiques

Partie 2 (15h15~16h00)

 **Construction du LIT EHM**

- ▣ Recensement d'initiatives
- ▣ Sélection d'une action à titre d'exemple





Présentation du volet

A partir du travail conduit en
Conseil Scientifique et Technique du CLUSTER Herbe

Le 22 novembre 2018

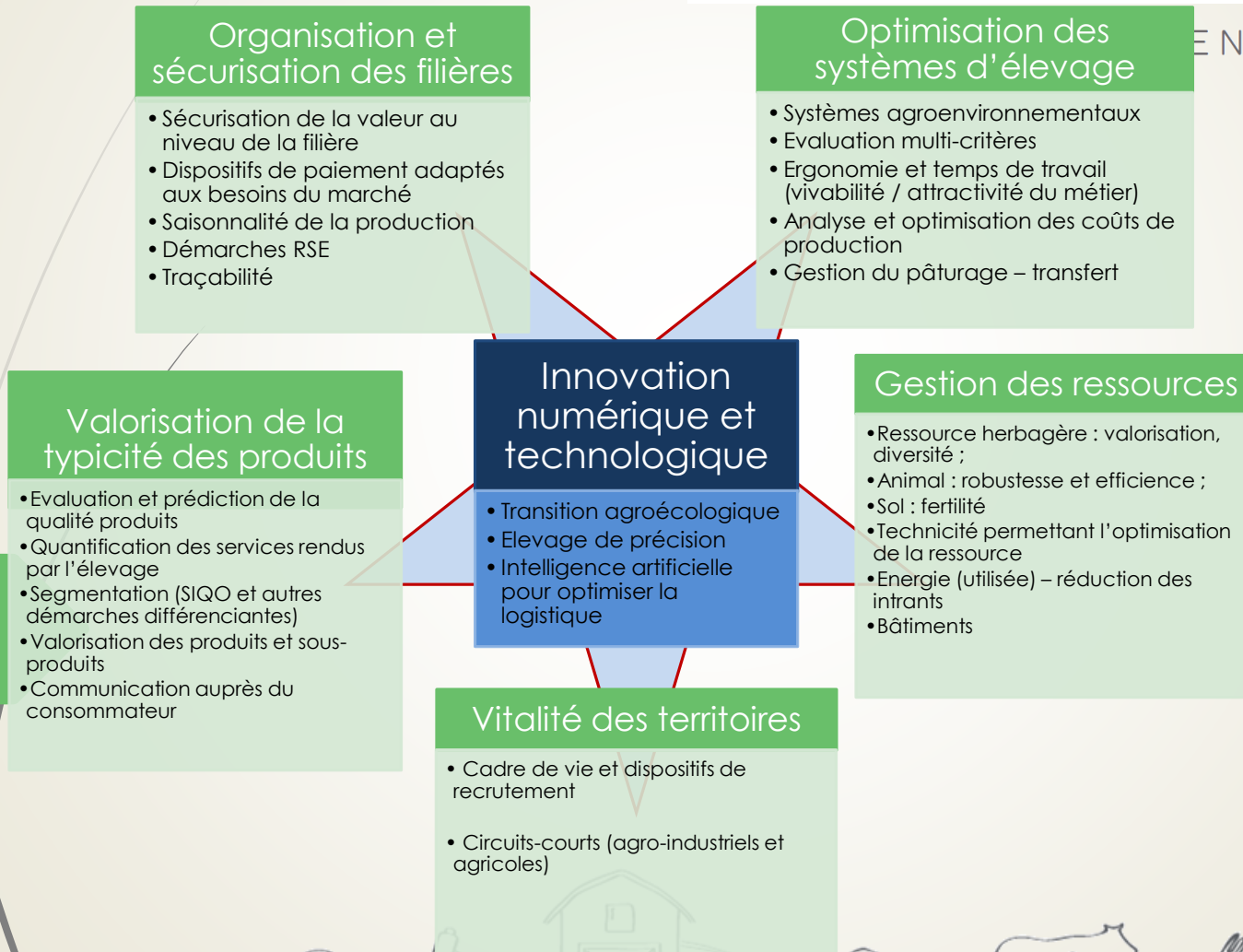
Colloque - Au tour de l'herbe

3



Rappel : 5 thématiques prioritaires identifiées collectivement dans les ateliers préparatoires

(CST Cluster herbe avril 2018)



Gestion et préservation des ressources

~~Diversité et Technicité~~ **Valoriser la diversité : adéquation entre ressources des territoires et besoins des fermes**

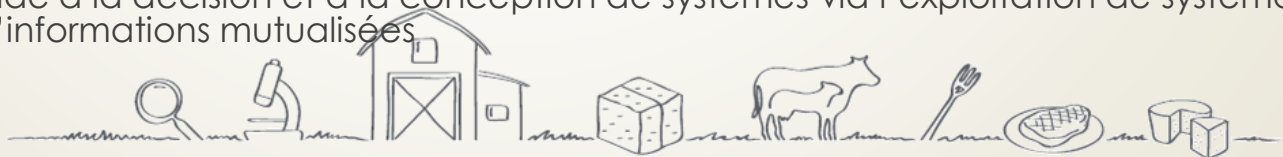
- ❑ Valoriser la diversité des ressources grâce à un fort niveau de technicité
- ❑ Adéquation entre les ressources, leur utilisation et les besoins du systèmes
- ❑ Favoriser les complémentarités territoriales (plaine – montagne) avec un bénéfice réciproque
- ❑ Lien entre l'utilisation de la ressource naturelle et la complémentation (aliments)

~~Maintien de~~ **Construire la ressource herbagère**

- ❑ Relation sol / plante (fertilité et cycle des nutriments, stockage carbone)
- ❑ Maintien des fonctionnalités de l'écosystème (approche systémique de la biodiversité et du fonctionnement (sols,...))
- ❑ Rôle des structures et infrastructures agro-écologiques

~~Elevage de précision~~ **Outils et dispositifs d'accompagnement des pratiques, des dynamiques territoriales**

- ❑ Pilotage des ressources alimentaires et des troupeaux
- ❑ Aide à la décision et à la conception de systèmes via l'exploitation de systèmes d'informations mutualisées



Gestion et préservation des ressources



Valoriser la diversité : adéquation entre ressources des territoires et besoins des fermes

- ❑ Valoriser l'ide la ressource naturelle et la complémentation (aliments)

Construire la ressource herbagère

Outils et dispositifs d'accompagnement des pratiques, des dynamiques territoriales

- ❑ Pilotage des ressources alimentaires et des troupeaux
- ❑ Aide à la décision et à la conception de systèmes via l'exploitation de systèmes d'informations mutualisées
- ❑ La technicité n'est pas que le matériel, « Prise de décision » et non pas « de précision », les outils sont un moyen, mais pas la base de la réflexion.



Quelle consommation d'énergie, d'eau sur les fermes

- ❑ Il semble important de mesurer l'impact environnementale des différentes pratiques. Qu'est ce qu'une pratique vertueuse dans l'élevage à l'herbe.

Prise en compte de l'humain

- ❑ Mutualisation des savoirs et construction collective
- ❑ Pénibilité du travail en fonction des systèmes choisis
- ❑ Un système 100% à l'herbe bien géré est en soit de l'agriculture de précision
- ❑ Associé les citoyens/consommateurs



Diversité et vitalité des territoires ~ version atelier

Valoriser la diversité : adéquation entre ressources des territoires et besoins des fermes

- ❑ L'objectif ici est de faire l'état de l'art et de partager les savoirs et pratiques déjà en cours à l'échelle du Massif central
- ❑ La gestion des ressources doit intégrer la diversité des races. Le type d'animaux définit le type de gestion en place. Complémentarité entre espèces. Importance de l'éducation du troupeau. Schéma de sélection vers la rusticité pour être en mesure de valoriser les ressources naturels du Massif central.



Diversité et vitalité des territoires ~ version atelier

Valoriser la diversité : adéquation entre ressources des territoires et besoins des fermes

- ❑ Adéquation entre les ressources, leur utilisation, leur construction et les besoins du systèmes.
- ❑ Notion de culture de l'herbe, quelles performances pour quels animaux ?
- ❑ Adaptation au dérèglement climatique. Nécessité de tester des ITK en prairies
- ❑ Favoriser les complémentarités intra-territoriales (plaine – montagne, mais aussi mise en commun de ressources et de savoir-faire locaux) avec un bénéfice réciproque



Diversité et Technicité

- Lien entre l'utilisation de la ressource naturelle et la complémentation (aliments). Dans des systèmes économes, on donne la priorité aux ressources naturelles. Différencier les ressources produites sur la ferme (méteil, prairies post-cultures...) de celles achetées. Ces complémentarités dépendent aussi des choix des éleveurs.



Diversité et Technicité

- ❑ La ressource peut être vue comme un résultat des pratiques et non pas simplement comme une ressource. Il semble important de travailler sur le développement des compétences pour la construction des ressources.
- ❑ Bien mettre en avant que la ressource peut être ligneuse, il ne faut pas travailler que sur l'herbe
- ❑ Termes technicité sonne comme une démarche descendante. Il est important de valoriser les savoir-faire et savoir-être. Il faut faire apparaître la dimension d'expérimentation qui est très importante dans la construction des savoirs



Quelle consommation d'énergie, d'eau sur les fermes

- ❑ Il semble important de mesurer l'impact environnementale des différentes pratiques. Qu'est ce qu'une pratique vertueuse dans l'élevage à l'herbe.
- ❑ Valoriser des fermes peu émettrices d'aménités négatives
- ❑ Résilience des systèmes herbagers face aux changements. Quel accompagnement aux changements, il y a un fort enjeu de modification de la saisonnalité de l'exploitation de l'herbe



Maintien de la ressource herbagère

- ❑ Relation sol / plante / eau / animal (fertilité et cycle des nutriments, stockage carbone, cycle du phosphore en lien avec les techniques de compostage)
- ❑ Relation type d'élevage / maintien de la ressource
- ❑ Maintien mais aussi accompagnement des fonctionnalités de l'écosystème (approche systémique de la biodiversité et du fonctionnement (sols,...)). Il faut aussi mieux intégrer le fonctionnement des écosystèmes pour mieux adapter les pratiques.
- ❑ Identifier les rôles des structures et infrastructures agro-écologiques et favoriser leur retour dans les territoires agricoles. Quelle prise en compte des HVE dans la PAC.
- ❑ Ce maintien est également très technique
- ❑ Lien entre simplification des systèmes et développement des ravageurs



Diversité et vitalité des territoires ~ version atelier

Prise en compte de l'humain

- ❑ Mutualisation des savoirs et construction collective
- ❑ Pénibilité du travail en fonction des systèmes choisis
- ❑ Un système 100% à l'herbe bien géré est en soit de l'agriculture de précision



Quelle prise en charge du risque et de l'innovation

- ❑ Outils d'aide à l'accompagnement vis-à-vis de la résistance aux changements qui sont bcp d'ordres sociétaux
- ❑ Sensibilisation des citoyens sur la réalité et les plus-values de l'élevage à l'herbe
- ❑ Mutualiser la récolte de données « prise de risque » sur les exploitations des structures publiques. Tester les chgts de pratique



Elevage de précision Outils et dispositifs d'accompagnement des pratiques, des dynamiques territoriales

- ❑ Pilotage des ressources alimentaires et des troupeaux
- ❑ Aide à la décision et à la conception de systèmes via l'exploitation de systèmes d'informations mutualisées
- ❑ La technicité n'est pas que le matériel, « Prise de décision » et non pas « de précision », les outils sont un moyen, mais pas la base de la réflexion.





Construction le LIT EHM

Quelles sont les initiatives des territoires
pouvant correspondre au cadre du LIT ?

Le 22 novembre 2018

Colloque - Au tour de l'herbe

17



“

A vous de jouer !

”

Recensons les initiatives pouvant intégrer le LIT

1. Initiatives lancées qui ont besoin d'être pérennisées
2. Initiatives en cours de construction
3. Initiatives auxquelles il faudrait penser



Volet « Ressources »

~ Les initiatives ~

Action	Porteur et localisation	Description succincte
Observatoire environnement prairies (SORE APB)	INRA (depuis 15 ans)	
Valorisation / intégration des travaux ADMM		
GEDA qualités et fourrages de nos montagnes	Sébastien bony (63)	

Volet « Ressources »

~ Les initiatives ~

Action	Porteur et localisation	Description succincte
Intégration dans les schémas de sélection les critères de rusticité et d'adaptation		
Gestion de la ressource pastorale en estive	Auvergne estive ?	

Volet « Ressources » ~ Exemple d'action ~

Une diversité d'actions
susceptible de répondre
à l'appelle du LIT.

La force du collectif !

Nécessité de soumettre
ces projets aux collectifs
d'agriculteurs

Action retenue

- Localisation
- Porteurs
- Description

