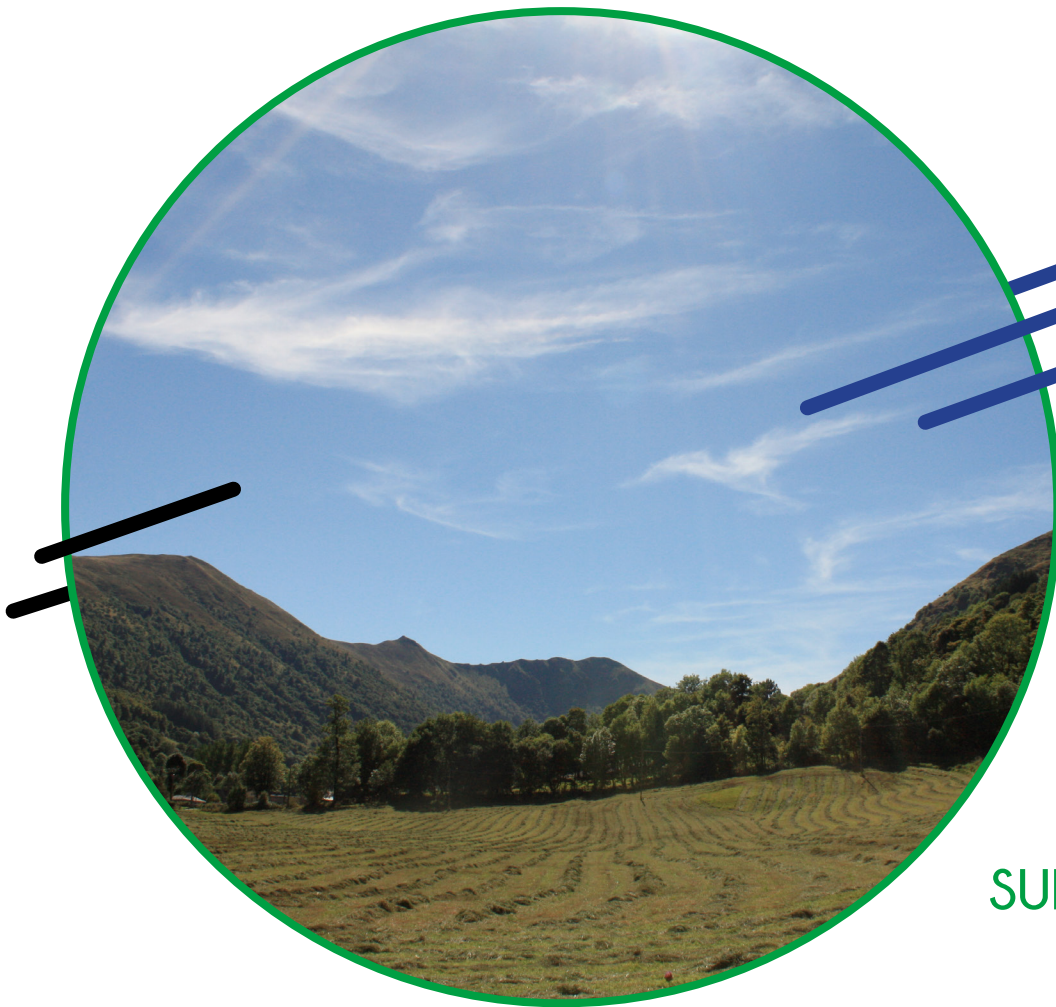


ADAPTATION DES PRATIQUES CULTURALES AU CHANGEMENT CLIMATIQUE



3ÈME COLLOQUE 09/12/2021

AP3C

LE CHANGEMENT CLIMATIQUE
SUR LE TERRITOIRE DU MASSIF CENTRAL

DU SYSTEME DE PRODUCTION AU TERRITOIRE

QUELS ENJEUX ET LEVIERS D'ADAPTATION POUR LES ACTEURS DU MASSIF CENTRAL ?



Le **3ème colloque** du projet **AP3C** s'est tenu le 9 décembre 2021 de 8h30 à 16h30 à l'**IADT** à Clermont-Ferrand et en webinaire.

**LE CHANGEMENT CLIMATIQUE SUR LE TERRITOIRE
DU MASSIF CENTRAL DU SYSTEME DE PRODUCTION AU TERRITOIRE :
QUELS ENJEUX ET LEVIERS D'ADAPTATION POUR LES ACTEURS DU MASSIF CENTRAL ?**

Le projet de **Recherche et Développement « AP3C »** a été lancé en septembre 2015 avec pour ambition d'obtenir des informations localisées permettant une analyse fine des impacts du changement climatique sur le territoire, en vue d'adapter les systèmes de production du Massif central et de sensibiliser l'ensemble des acteurs.

Ce projet est animé par le **SIDAM** avec les compétences des ingénieurs de **11 Chambres d'Agriculture** (Allier, Aveyron, Cantal, Corrèze, Creuse, Haute-Loire, Haute-Vienne, Loire, Lot, Lozère et Puy-de-Dôme) et de **l'Institut de l'élevage**.

Ces actes donnent accès aux captations vidéo des interventions, aux supports de présentation et proposent des liens vers différents documents.

Réalisation des vidéos - mise en page : Grégoire Rouchit / IADT

OUVERTURE >>>

LES EVOLUTIONS DU CLIMAT SUR LE MASSIF CENTRAL >>>
ET IMPACTS SUR L'AGRICULTURE DE NOTRE TERRITOIRE

LES CARTES CLIMATIQUES ET AGRO-CLIMATIQUES AP3C >>>

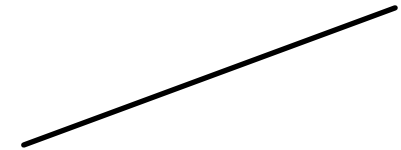
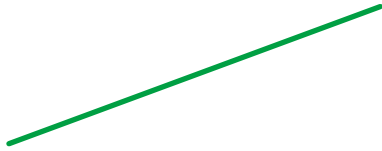
ÉLABORATION D'UNE MÉTHODE D'ACCOMPAGNEMENT INNOVANTE >>>
DES COLLECTIFS D'AGRICULTEURS

LES LEVIERS D'ADAPTATION FACE AU CHANGEMENT CLIMATIQUE : >>>
REGARDS CROISES ENTRE RETOURS D'EXPERIENCES D'ELEVEURS ET RESULTATS
DE SCENARISATION A L'HORIZON 2050

L'APPROCHE AGRONOMIQUE : >>>
UNE ANALYSE DE L'IMPACT ET DES PISTES D'ADAPTATION
À METTRE EN OEUVRE FACE AU CHANGEMENT CLIMATIQUE

DE L'AMONT A L'AVAL, COMMENT LES ACTEURS DU TERRITOIRE >>>
SE MOBILISENT ET AGISSENT POUR ACCOMPAGNER
L'ADAPTATION AU CHANGEMENT CLIMATIQUE ?

CONCLUSION



OUVERTURE

MOTS D'ACCUEIL

Olivier TOURAND

Elu référent SIDAM pour le projet AP3C



Laurent RIEUTORT

Directeur de l'IADT



PROPOS INTRODUCTIFS



Paul-Henry DUPUY


Commissaire du Massif central

PRÉSENTATION DE LA JOURNÉE ET TOUR D'HORIZON DES RÉSULTATS PRODUITS DANS AP3C APRÈS 6 ANS D'EXISTENCE



Marine LESCHIUTTA

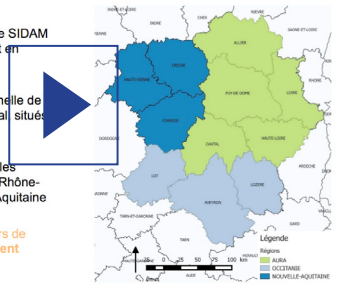
Coordinatrice AP3C

AP3C, qu'est-ce que c'est ? 

« Le projet est né en 2015 du constat que l'on subissait de plus en plus fréquemment des aléas climatiques. On ne connaît pas les solutions de demain mais nous devons être proactifs pour essayer de s'adapter au mieux. » Olivier Tourand, élu référent AP3C

- Un projet de R&D piloté par le SIDAM en partenariat avec 11 CDA et en collaboration avec l'IDELE
- Un projet de territoire, à l'échelle de départements du Massif central situés sur 3 régions différentes
- Un projet financé par: l'Etat, les conseils régionaux Auvergne-Rhône-Alpes, Occitanie et Nouvelle-Aquitaine

➤ Pour permettre aux agriculteurs de mieux s'adapter au changement climatique et d'être proactif



5

PARCOURIR LE SUPPORT

TÉLÉCHARGER LE SUPPORT

LES EVOLUTIONS DU CLIMAT SUR LE MASSIF CENTRAL ET IMPACTS SUR L'AGRICULTURE DE NOTRE TERRITOIRE

PRÉSENTATION DE LA CARTOGRAPHIE EN ADAPTATION AU RELIEF

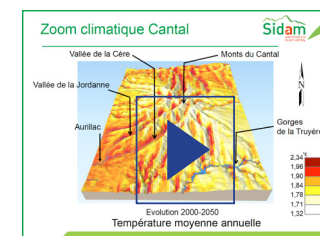
*POINT SPÉCIFIQUE
SUR LA MÉTHODOLOGIE UTILISÉE*

*QUELLES ÉVOLUTIONS
DU CLIMAT SUR LE TERRITOIRE
DU MASSIF CENTRAL ?*



Vincent CAILLIEZ
Climatologue

Eric LANGLOIS
Cartographe



[PARCOURIR LE SUPPORT](#)

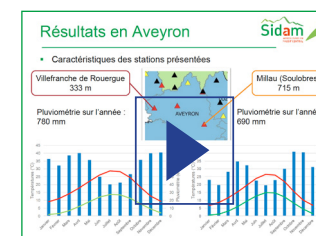
[TÉLÉCHARGER LE SUPPORT](#)



Vincent CAILLIEZ
Climatologue

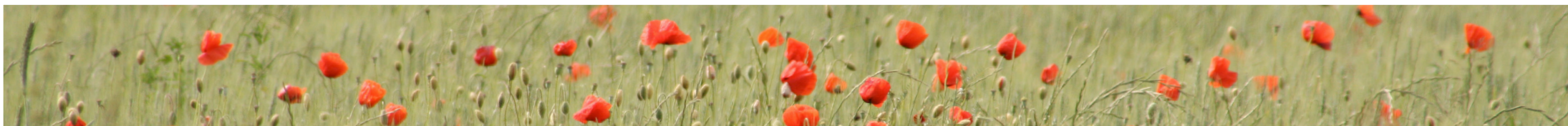
Sandra FRAYSSINHES
CDA12

Mathias DEROUÛÈDE
CDA43



[PARCOURIR LE SUPPORT](#)

[TÉLÉCHARGER LE SUPPORT](#)




LES CARTES CLIMATIQUES ET AGRO-CLIMATIQUES AP3C

La collaboration entre expertise climatique et géographique a permis au projet de produire 150 cartes du Massif central au pixel 500 m, représentant la majorité des indicateurs climatiques et agro-climatiques.


Ces cartes sont en ligne sur www.sidam-massifcentral.fr

Accès aux cartes climatiques et agro-climatiques



Cartes climatiques

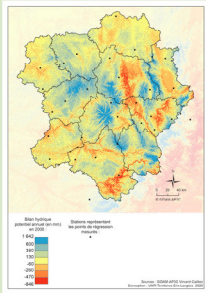
Sélectionner une carte climatique



Cartes agro-climatiques

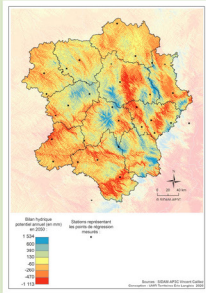
Sélectionner une carte agro-climatique

BILAN HYDRIQUE POTENTIEL (BHP) ANNUEL



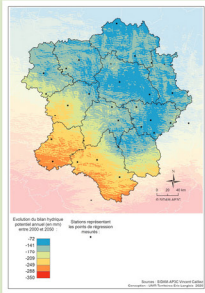
BHP 2000

Qualité : 3
Erreur type : 149mm



BHP 2050

Qualité : 3
Erreur type : 141mm



BHP 2000 - 2050

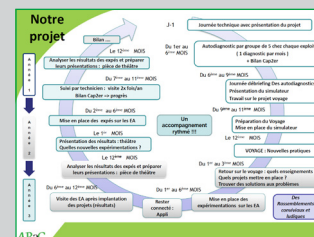
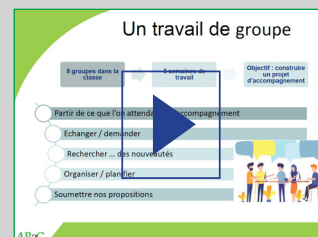
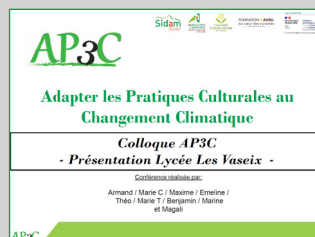
Qualité : 2
Erreur type : 15mm

RETOURS D'EXPÉRIENCES



ÉLABORATION D'UNE MÉTHODE D'ACCOMPAGNEMENT INNOVANTE DES COLLECTIFS D'AGRICULTEURS

Un travail mené par les étudiants du lycée de les Vaseix (87)



PARCOURIR LE SUPPORT

TÉLÉCHARGER LE SUPPORT



LES LEVIERS D'ADAPTATION FACE AU CHANGEMENT CLIMATIQUE : REGARDS CROISES ENTRE RETOURS D'EXPERIENCES D'ELEVEURS ET RESULTATS DE SCENARISATION A L'HORIZON 2050

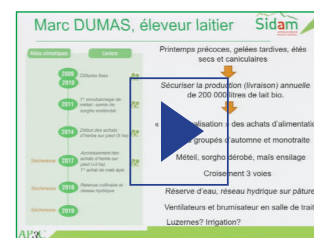
LES LEVIERS D'ADAPTATION MOBILISÉS PAR LES ÉLEVEURS DU MASSIF CENTRAL POUR S'ADAPTER AU CHANGEMENT CLIMATIQUE ?

Marie MIQUEL
IDELE



Marc DUMAS
Eleveur

Guillaume REDON
Eleveur



PARCOURIR LE SUPPORT

TÉLÉCHARGER LE SUPPORT



ADAPTER LES SYSTÈMES D'EXPLOITATION AU CHANGEMENT CLIMATIQUE À L'HORIZON 2050 ?

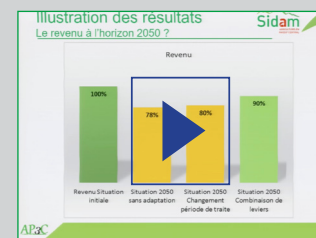
QUELS IMPACTS DES COMBINAISONS DE LEVIERS SUR LES RÉSULTATS TECHNIQUES ET ÉCONOMIQUES DES EXPLOITATIONS DU MASSIF CENTRAL ?



Laure GOMITA
CDA48

Natacha LAGOUTTE
CDA23

Stéphane VIOLLEAU
CDA63



[PARCOURIR LE SUPPORT](#)

[TÉLÉCHARGER LE SUPPORT](#)



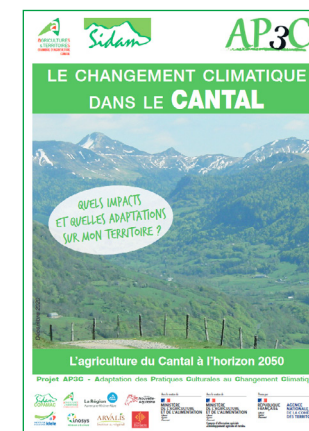
L'APPROCHE AGRONOMIQUE :

UNE ANALYSE DE L'IMPACT ET DES PISTES D'ADAPTATION À METTRE EN OEUVRE FACE AU CHANGEMENT CLIMATIQUE

L'objectif de cette approche est de proposer des adaptations de pratiques à l'échelle parcellaire. Des indicateurs Agro-Climatiques (IAC) ont été produits grâce à l'expertise climatique de notre climatologue et l'expertise agronomique des conseillers référents des chambres d'agriculture partenaires. Ces IAC permettent donc de traduire l'information climatique en une information agronomique et ainsi de mieux comprendre l'impact du changement climatique sur l'agriculture de notre territoire.

30 indicateurs agro-climatiques ont été produits à l'échelle du Massif central. Depuis 2021, 55 nouveaux indicateurs, dits agro-pédo-climatiques (IAPC) ont été développés, prenant cette fois en compte la diversité des types de sols présents sur notre territoire (45 mm, 75 mm et 120 mm).

Téléchargement sur www.sidam-massifcentral.fr



DE L'AMONT A L'AVAL, COMMENT LES ACTEURS DU TERRITOIRE SE MOBILISENT ET AGISSENT POUR ACCOMPAGNER L'ADAPTATION AU CHANGEMENT CLIMATIQUE ?

TABLE RONDE animée par **Caroline GUINOT**



Mathilde CAMPEDELLI

Cheffe de projet et partenariat
au lycée professionnel de Rochefort Montagne

Yves CHASSANY

Éleveur dans l'Aubrac, président de l'UPRA Aubrac
et élu au CORAM

Séverine DARSONVILLE

Agricultrice en Limagne, administratrice de Limagrain
et présidente du pôle de compétitivité VEGEPOLYS VALLEY

Philippe DUMAS

Éleveur dans la Loire et président du groupe SICAREV

Aymeric DUPOND

Chargé de mission planification à l'agence de l'Eau Loire-Bretagne

François-Xavier DE MONTARD

Chercheur émérite à l'INRAE, membre du GREFFE
(Groupe scientifique de réflexion
et d'information pour un développement durable)

CONCLUSION

CLÔTURE DE LA JOURNÉE

Olivier TOURAND
Elu référent SIDAM pour le projet AP3C





Avec le soutien de

